

# Antriebsriemen & Kits

## Technische Information für die Werkstatt

### ERGÄNZENDER EINBAUHINWEIS

Zusätzlich zur ESI[tronic]-Einbauanleitung beachten Sie bitte beim Wechsel des Zahnriemens oder des kompletten Kits unten stehende Hinweise:

#### Gilt für Modelle der folgenden Marken:

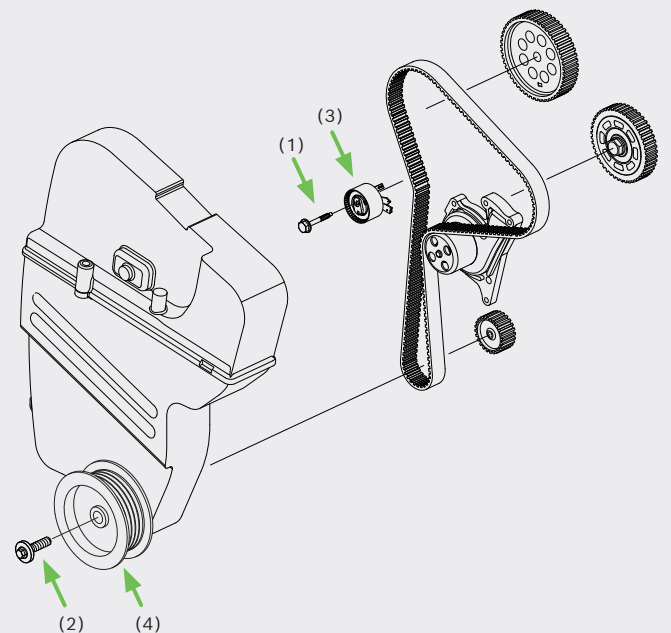
- ▶ Dacia
  - ▶ Mercedes-Benz
  - ▶ Nissan
  - ▶ Renault
- Fahrzeuge mit 1,5-Liter-Dieselmotor mit der Motorbezeichnung K9K, MSM, OM607

#### Bosch-Bestellnummern

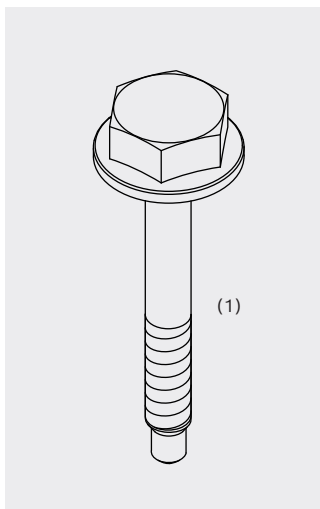
- ▶ 1 987 949 693 Zahnriemen
- ▶ 1 987 946 586 Zahnriemen-Kit
- ▶ 1 987 946 705 Zahnriemen-Kit
- ▶ 1 987 946 395 Wasserpumpen-Kit
- ▶ 1 987 946 949 Wasserpumpen-Kit

Bei der Montage der neuen Kits ist die beiliegende Bundschraube (1) für die Spannrolle sowie die Zentralschraube (2) für die Kurbelwellenriemenscheibe unbedingt zu verwenden. Die gebrauchten Montageteile dürfen nicht wiederverwendet werden.

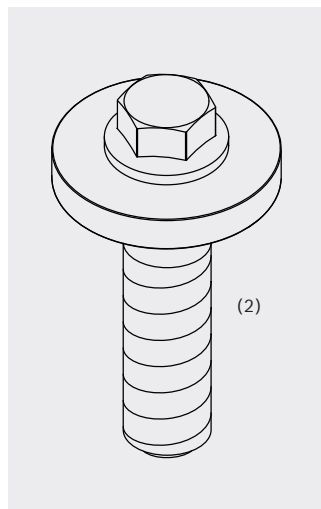
### Montage des Kits



Die neue Spannrolle (3) wird mit der Bundschraube (1) montiert. Die Einstellung der Zahnriemenspannung und das Anzugsdrehmoment erfolgen nach Angaben in ESI[tronic]-M. Die Riemenscheibe (4) wird mit der Zentralschraube (2) M 14 x 1,5 x 68 montiert. Anzugsdrehmoment nach Angabe in ESI[tronic]-M.



Bundschraube (1)



Zentralschraube (2)

# Drive Belts & Kits

## Technical Information for Workshops

### COMPLEMENTARY INSTALLATION INSTRUCTIONS

Please note the instructions below in addition to the ESI[tronic] installation manual when replacing the timing belt or the complete kit:

#### Applies to models of the following brands:

- ▶ Dacia
- ▶ Mercedes-Benz
- ▶ Nissan
- ▶ Renault

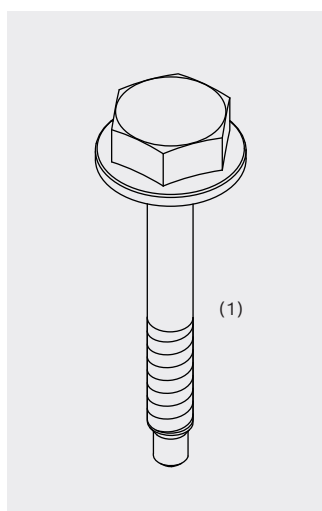
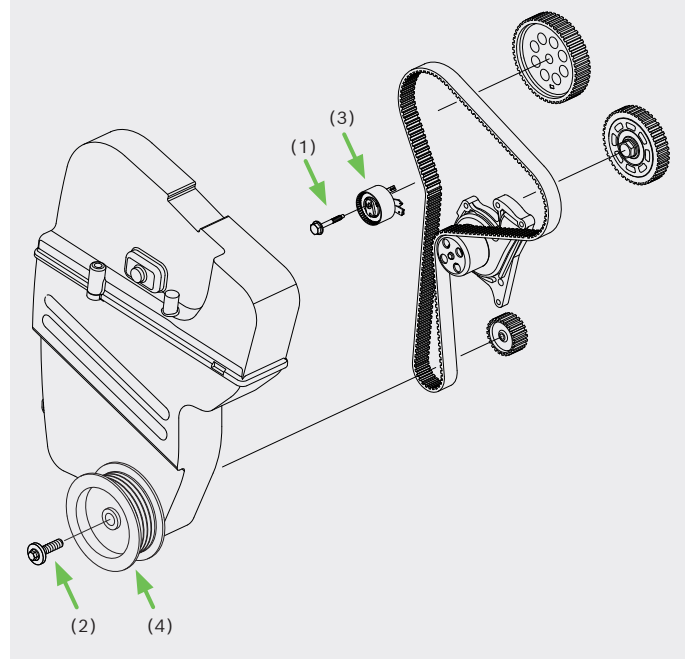
Vehicles with 1.5 l diesel engine  
with engine designation K9K, MSM, OM607

#### Bosch-Bestellnummern

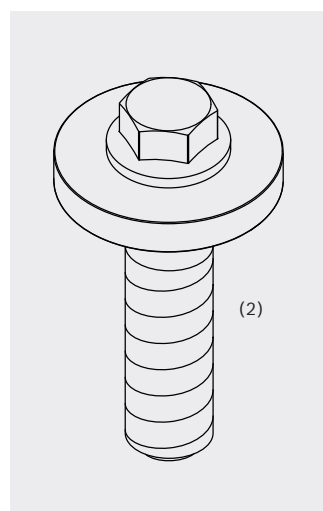
- ▶ 1 987 949 693 Timing belt
- ▶ 1 987 946 586 Timing-belt kit
- ▶ 1 987 946 705 Timing-belt kit
- ▶ 1 987 946 395 Water-pump kit
- ▶ 1 987 946 949 Water-pump kit

When installing new kits, the collar screw (1) for the tensioner pulley and the central screw (2) for the crankshaft pulley included at the kits must be used under any circumstances. Used assembly parts must not be used again.

### Fitting the kit



Collar screw (1)



Central screw (2) with washer

Use the collar screw (1) to install the new tensioner pulley (3). Apply the timing-belt tension and the tightening torques as specified in ESI[tronic]-M. To install the belt pulley (4), use the M 14 x 1.5 x 68 central screw (2). The tightening torques are specified in ESI[tronic]-M.